

RWG 6 Wattenberg-Weidelsburg

SSE

Hauptergebnisse: Schälprozent - frisch*

	Buche	Fichte	Alle Baumarten**
Zahl der Stichprobenpunkte	320	281	459
Zahl der Bäume	4.148	3.413	8.262
mittleres Schälprozent (%)	0,0	0,3	0,1
Vertrauensbereich (%)	± 0,0	± 0,3	± 0,1

* frisch = "frisch" + "frisch und alt"

** Eiche, Buche, Edellaubbäume, Fichte, Kiefer, Lärche, Douglasie

Zur Bewertung der Ergebnisse

Die Aussageschärfe nimmt mit zunehmender Anzahl der Stichprobenpunkte zu:

- unter 100 Stichprobenpunkte: sehr gering
- 100 - 200 Stichprobenpunkte: gering
- über 200 Stichprobenpunkte: ausreichend

Ist der Wert des Vertrauensbereiches größer als der Wert des Mittleren Schälprozent, ist die Aussageschärfe immer gering bis sehr gering.

RWG 6 Wattenberg-Weidelsburg

SSE

Hauptergebnisse: Schälprozent - frisch*

Alle Ergebnisse für Buche, Fichte, alle Baumarten

Buche	Anzahl der Punkte		320
	Anzahl der Bäume		4.148
Schälprozent	MW %	± VB %	
frisch	0,0	0,0	
frisch + alt	0,0	0,0	
alt	5,2	2,0	
Σfrisch	0,0	0,0	
Σalt	5,2	2,0	
Σgeschält	5,2	2,0	
ungeschält	94,8	2,0	
Ungeschälte Bäume im Inventurjahr			3.931

Fichte	Anzahl der Punkte		281
	Anzahl der Bäume		3.413
Schälprozent	MW %	± VB %	
frisch	0,1	0,2	
frisch + alt	0,1	0,2	
alt	7,6	2,6	
Σfrisch	0,3	0,3	
Σalt	7,8	2,6	
Σgeschält	7,9	2,6	
ungeschält	92,1	2,6	
Ungeschälte Bäume im Inventurjahr			3.144

* frisch = "frisch" + "frisch und alt"

** Eiche, Buche, Edellaubbäume, Fichte, Kiefer, Lärche, Douglasie

Alle Baumarten**	Anzahl der Punkte		459
	Anzahl der Bäume		8.262
Schälprozent	MW %	± VB %	
frisch	0,0	0,1	
frisch + alt	0,1	0,1	
alt	6,0	1,5	
Σfrisch	0,1	0,1	
Σalt	6,1	1,5	
Σgeschält	6,1	1,5	
ungeschält	93,9	1,5	
Ungeschälte Bäume im Inventurjahr			7.755

Hinweise für Edellaubbäume, Eiche, Kiefer, Douglasie

Edellaubbäume	Anzahl der Punkte		29
	Anzahl der Bäume		126
Schälprozent	MW %	± VB %	
frisch	0,0	0,0	
frisch + alt	0,0	0,0	
alt	4,0	5,3	
Σfrisch	0,0	0,0	
Σalt	4,0	5,3	
Σgeschält	4,0	5,3	
ungeschält	96,0	5,3	
Ungeschälte Bäume im Inventurjahr			121

Eiche	Anzahl der Punkte		26
	Anzahl der Bäume		100
Schälprozent	MW %	± VB %	
frisch	0,0	0,0	
frisch + alt	0,0	0,0	
alt	0,0	0,0	
Σfrisch	0,0	0,0	
Σalt	0,0	0,0	
Σgeschält	0,0	0,0	
ungeschält	100,0	0,0	
Ungeschälte Bäume im Inventurjahr			100

Kiefer	Anzahl der Punkte		104
	Anzahl der Bäume		338
Schälprozent	MW %	± VB %	
frisch	0,0	0,0	
frisch + alt	0,0	0,0	
alt	0,3	0,6	
Σfrisch	0,0	0,0	
Σalt	0,3	0,6	
Σgeschält	0,3	0,6	
ungeschält	99,7	0,6	
Ungeschälte Bäume im Inventurjahr			337

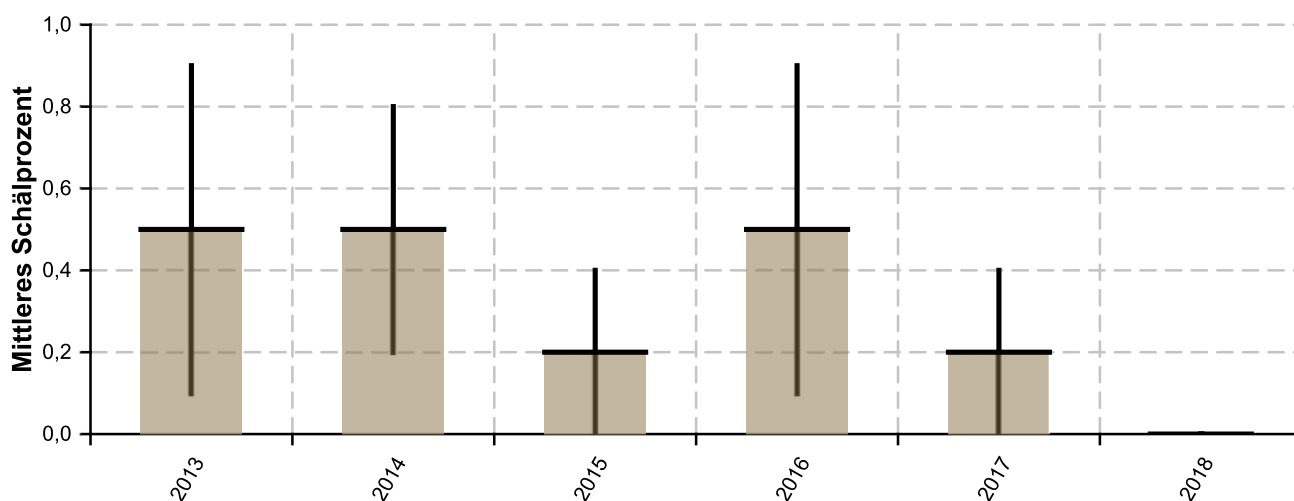
Douglasie	Anzahl der Punkte		28
	Anzahl der Bäume		137
Schälprozent	MW %	± VB %	
frisch	0,0	0,0	
frisch + alt	0,0	0,0	
alt	10,9	11,9	
Σfrisch	0,0	0,0	
Σalt	10,9	11,9	
Σgeschält	10,9	11,9	
ungeschält	89,1	11,9	
Ungeschälte Bäume im Inventurjahr			122

RWG 6 Wattenberg-Weidelsburg

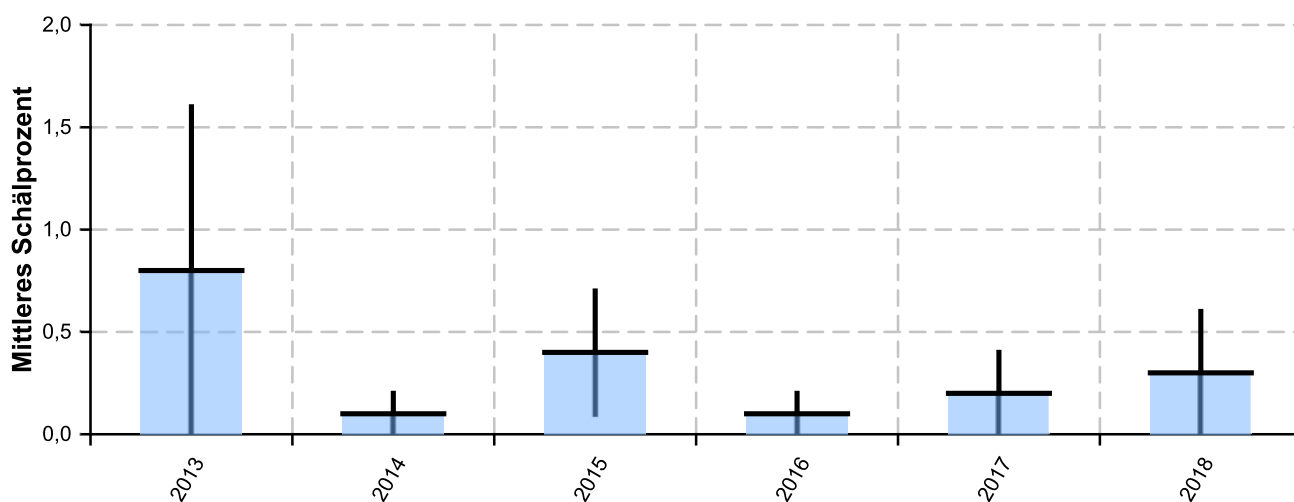
SSE

Zeitreihe für frische* Schäl Schäden von 2013 bis 2018

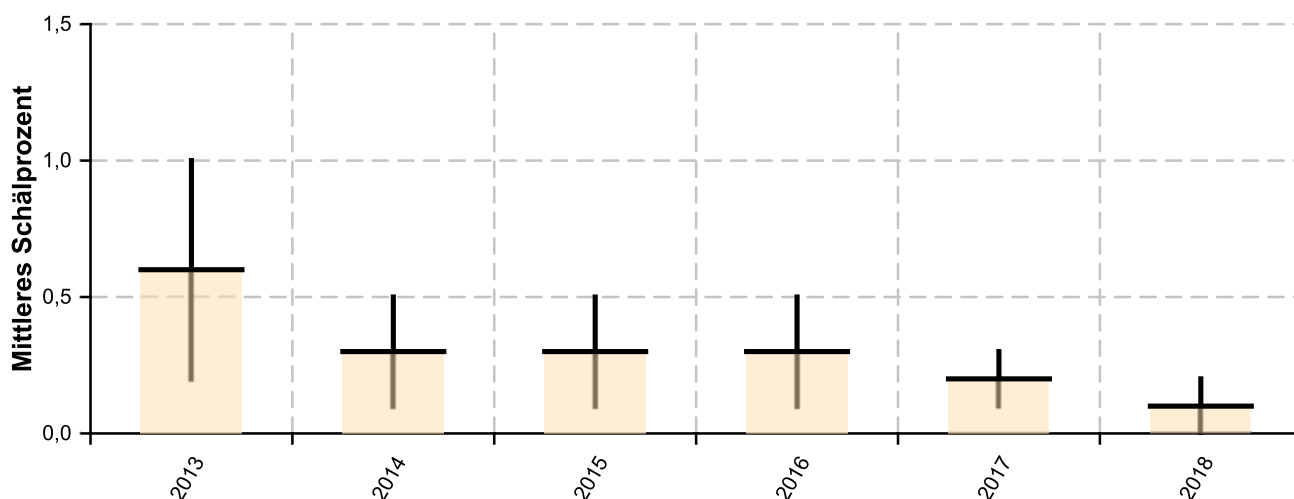
Buche



Fichte



Alle Baumarten**



* frisch = "frisch" + "frisch und alt"

** Eiche, Buche, Edellaubbäume, Fichte, Kiefer, Lärche, Douglasie